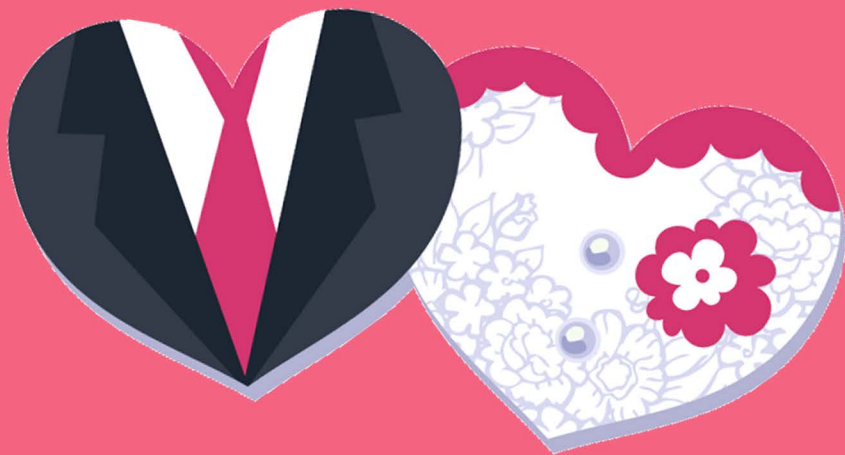


VALENTINE'S DAY



“ความรับผิดชอบที่มาพร้อมความรัก”

คู่สมรส หมายถึง ความรวมถึง ผู้ซึ่งอยู่กินกันฉันสามีภรรยา โดยมีได้จดทะเบียนสมรสด้วย

หลักเกณฑ์การอยู่กินกันฉันสามีภรรยา



- ♥ ได้ทำพิธีมงคลสมรสหรือพิธีอื่นใดในทำนองเดียวกัน
- ♥ เจ้าพนักงานของรัฐแสดงให้เห็นปรากฏว่ามีสถานะเป็นสามีภรรยา หรือมีพฤติการณ์เป็นที่รับรู้ของสังคมทั่วไป
- ♥ เคยจดทะเบียนสมรส ต่อมาจดทะเบียนหย่าขาดกัน แต่ยังคงแสดง หรือมีพฤติการณ์เป็นที่รับรู้ของสังคมทั่วไปว่าเป็นสามีภรรยา

การดำเนินกิจการของคู่สมรส = การดำเนินกิจการของเจ้าพนักงานของรัฐ

ม.126 พระราชบัญญัติประกอบรัฐธรรมนูญว่าด้วยการป้องกันและปราบปรามการทุจริต พ.ศ. 2561

ห้าม คู่สมรสของเจ้าพนักงานของรัฐดำเนินกิจการ ดังต่อไปนี้



เป็นคู่สัญญาหรือมีส่วนได้ส่วนเสียในสัญญา ที่ทำกับหน่วยงานของรัฐ



เป็นหุ้นส่วนในห้างหุ้นส่วน หรือผู้ถือหุ้น ในบริษัทที่เข้าเป็นคู่สัญญากับหน่วยงานของรัฐ



รับสัมปทาน หรือคงถือไว้ซึ่งสัมปทาน หรือเข้าเป็นคู่สัญญาที่มีลักษณะผูกขาดตัดตอน | เป็นหุ้นส่วนในห้างหุ้นส่วน หรือผู้ถือหุ้น ในบริษัทที่รับสัมปทาน หรือเข้าเป็นคู่สัญญาในลักษณะดังกล่าว



มีส่วนได้เสียในฐานะกรรมการ ที่ปรึกษา ตัวแทน พนักงาน ลูกจ้างในธุรกิจเอกชน ที่อยู่ภายใต้การกำกับ ดูแล ควบคุม ตรวจสอบของหน่วยงานของรัฐ ที่เจ้าพนักงานของรัฐปฏิบัติหน้าที่อยู่

